

«Civ» «Prénom» «Nom_Usage»

«Adresse»

«CP» «Ville»

Comme chaque été, le plan canicule est réactivé à l'arrivée des beaux jours.

Dans le cadre de la mise en place du « plan canicule », sont invitées à se faire recenser à titre préventif en mairie :

- les personnes âgées de plus de 65 ans résidant à leur domicile
- les personnes de plus de 60 ans reconnues inaptes au travail et résidant à leur domicile
- les personnes adultes handicapées reconnues inaptes au travail résidant à leur domicile et bénéficiant d'une des prestations suivantes : AAH, ACTP, carte d'invalidité, reconnaissance travailleur handicapé, pension d'invalidité.

Pensez à vous inscrire

Si vous êtes dans une de ces situations ou que vous souhaitez figurer sur le Plan, deux possibilités :

- Contactez le Centre Communal d'Action Sociale (CCAS) au 03.83.24.90.18.
- Ou présentez-vous en Mairie pour remplir le formulaire "S'inscrire sur le fichier Canicule"

Si vous ne vous sentez pas directement concerné(e) par ce dispositif, peut-être qu'un(e) de vos voisins(es) en a besoin, pensez-y et invitez-le (la) à s'inscrire !

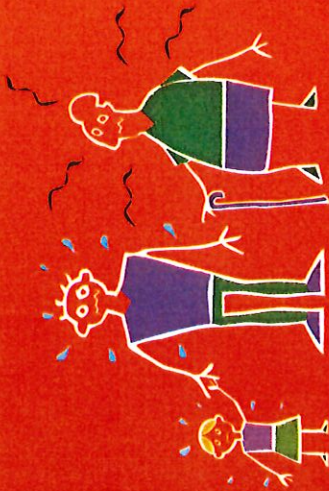
D'autre part, la plateforme téléphonique : « Canicule Info Service » **0.800.06.66.66** (appel gratuit), fonctionne et informe en temps réel de l'état du niveau d'alerte. Ce service est accessible 7 jours sur 7, de 9 h à 19 h avec des messages de conseils pour se prémunir des effets sur la santé en cas de fortes chaleurs.

Pour une information en temps réel de la situation météorologique, vous pouvez consulter la carte de vigilance de Météo-France qui est mise à jour à minima deux fois par jour à 6 h et 16 h : <https://vigilance.meteofrance.com>

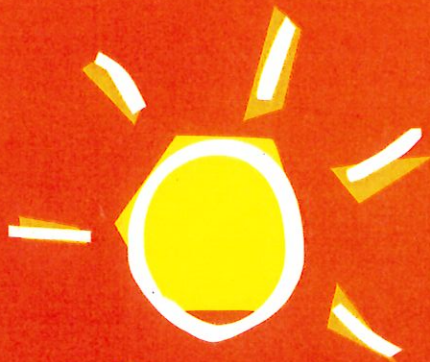
Le 24 juin 2019,

**Le Maire,
Jean-Jacques MAXANT**

La canicule et nous



La canicule peut mettre notre santé en danger



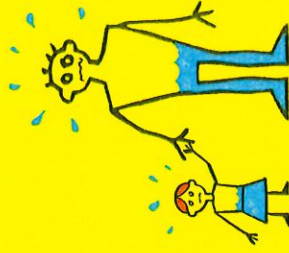
Ma santé peut être en danger quand ces 3 conditions sont réunies :

- il fait très chaud ;
- la nuit, la température ne descend pas, ou très peu ;
- cela dure depuis plusieurs jours.

COMPRENDRE :

Selon l'âge, le corps ne réagit pas de la même façon aux fortes chaleurs.

- Mon corps transpire beaucoup pour se maintenir à la bonne température...
- Je perds de l'eau : je risque la déshydratation.

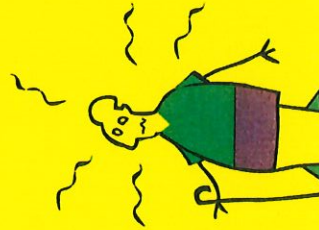


Personne âgée

COMPRENDRE :

Selon l'âge, le corps ne réagit pas de la même façon aux fortes chaleurs.

- Mon corps transpire peu et a donc du mal à se maintenir à 37°C.
- La température de mon corps peut alors augmenter : je risque le coup de chaleur (hyperthermie).



AGIR :

Je mouille ma peau plusieurs fois par jour tout en assurant une légère ventilation et...

- Je ne sors pas aux heures les plus chaudes.
- Je passe plusieurs heures dans un endroit frais ou climatisé.
- Je maintiens ma maison à l'abri de la chaleur.
- Je mange normalement (fruits, légumes, pain, soupe...).
- Je bois environ 1,5 L d'eau par jour. Je ne consomme pas d'alcool.



AGIR :

Je bois beaucoup d'eau et...

- Je ne fais pas d'efforts physiques intenses.
- Je ne reste pas en plein soleil.
- Je maintiens ma maison à l'abri de la chaleur.
- Je ne consomme pas d'alcool.
- Au travail, je suis vigilant pour mes collègues et moi-même.



Si vous voyez une personne victime d'un malaise ou d'un coup de chaleur, appelez immédiatement les secours en composant le **15**

Consultez régulièrement Météo France.
www.meteo.fr

ENVIE D'EN SAVOIR PLUS POUR VOUS
OU VOTRE ENTOURAGE ?

0 800 06 66 66 (Appel gratuit)

www.sante.gouv.fr/
canicule-et-chaleurs-extremes

Mise en accessibilité de l'information réalisée avec le soutien de la Caisse nationale de solidarité pour l'autonomie

**DEMANDE D'INSCRIPTION
SUR LE REGISTRE NOMINATIF**

prévu à l'article L. 121-6-1 du Code de l'Action Sociale et des Familles

RUBRIQUE 1 ⁽¹⁾

Je soussigné(e)

Nom :

Nom de jeune fille : Prénoms :

Né(e) le : à :

Adresse :

Code postal : Ville :

Téléphone :

Sollicite mon inscription sur le registre des personnes à contacter en cas de déclenchement du plan d'alerte et d'urgence consécutif à une situation de risques exceptionnels, climatiques ou autres.

- en qualité de personne âgée de 65 ans et plus ⁽²⁾
- en qualité de personne âgée de plus de 60 ans, reconnue inapte au travail ⁽²⁾
- en qualité de personne handicapée ⁽²⁾

Je suis informé(e) que cette inscription est facultative et que ma radiation peut être effectuée à tout moment sur simple demande de ma part.

RUBRIQUE 2 ⁽³⁾

Je déclare bénéficiaire de l'intervention ⁽²⁾

- d'un service d'aide à domicile
Nom de l'organisme :
adresse / téléphone :
- d'un service de soins infirmiers à domicile
Nom de l'organisme :
adresse / téléphone :
- d'un autre service
Nom de l'organisme :
adresse / téléphone :
- d'aucun service à domicile

RUBRIQUE 3 ⁽³⁾

Personnes de mon entourage à prévenir en cas d'urgence :

Nom / Prénoms :

Adresse / Téléphone :

Nom / Prénoms :

Adresse / Téléphone :

(1) Les réponses à cette rubrique permettant l'identification du déclarant sont obligatoires

(2) Cocher la case correspondant à votre situation

(3) Les réponses à cette rubrique sont facultatives

J'atteste sur l'honneur l'exactitude des informations communiquées dans la présente demande.

Je suis informé(e) qu'il m'appartient de signaler aux services municipaux toute modification concernant ces informations, aux fins de mettre à jour les données permettant de me contacter en cas de déclenchement du plan d'alerte et d'urgence.

PROTECTION DES DONNEES

Les informations à caractère personnel recueillies font l'objet d'un traitement destiné à renseigner le registre communal concernant le plan canicule.

Conformément à la réglementation sur la protection des données personnelles, vous disposez d'un droit d'accès, de rectification et d'effacement de celles-ci, ainsi que du droit de retirer votre consentement à tout moment en contactant la Mairie de Marbache.

Fait à :, **le**

Signature :